

SCHEDA TECNICA – GILET SOFTSHELL ZACK

COD. HH654

TESSUTO

94% poliestere

6% spandex

PLUS DI PRODOTTO



8000 mm WP / 2000 MVP

CE

1° categoria per rischi minimi

rossini.
TECH

DESCRIZIONE

Gilet realizzato in tessuto *Softshell a tre strati*, chiusura con zip centrale, foro di aerazione sulla schiena.

Un taschino a filetto al petto destro chiuso con zip verticale e profilo rifrangente, due tasche inferiori a filetto chiuse con zip.



01 – BLU



05 – NERO



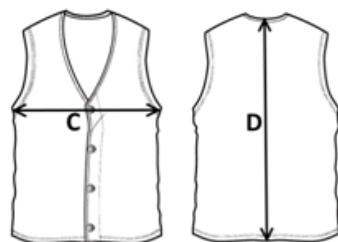
12 – GRIGIO



01 – BLU


TAGLIE

S, M, L, XL, XXL, XXXL



Il margine di tolleranza produttivo, nel rispetto delle dimensioni della taglia, può essere del +/- 3%

SIZE - cm	S	M	L	XL	XXL	XXXL
C – ½ CIRCONFERENZA TORACE	53	55	57	59	61	63
D – LUNGHEZZA CENTRO DIETRO	68,5	70,5	72,5	74,5	76,5	78,5

 **TECHNICAL SHEET – ZACK SOFTSHELL VEST**

CODE HH654

FABRIC

94% polyester

6% spandex

PRODUCT PLUS



8000 mm WP / 2000 MVP



1ST CATEGORY
FOR MINIMUM RISKS

rossini.
TECH

DESCRIPTION

Vest made of *three-layer Softshell fabric*, with central zip closure, ventilation opening on the back.

One welt breast pocket with vertical zip and reflective outline on the right, two welt pockets with zips at the bottom.



01 – BLUE



05 – BLACK



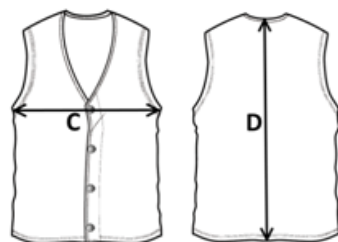
12 – GREY



01 – BLUE

SIZES

S, M, L, XL, XXL, XXXL



Measurements may vary +/- 3%, tolerance within size scale

SIZE - cm	S	M	L	XL	XXL	XXXL
C – ½ CHEST CIRCUMFERENCE	53	55	57	59	61	63
D – CENTER BACK LENGTH	68,5	70,5	72,5	74,5	76,5	78,5

FICHA TÉCNICA – CHALECO SOFTSHELL ZACK

CÓD. HH654

COMPOSICIÓN

94% poliéster
6% spandex

VENTAJAS DEL PRODUCTO



8000 mm WP / 2000 MVP



1ª categoría para riesgos mínimos

rossini.
TECH

DESCRIPCIÓN

Chaleco en tejido *Softshell de 3 capas*, con cierre de cremallera en el centro, orificio de ventilación en la espalda. Un bolsillo de ojal a la derecha del pecho cerrado con cremallera vertical y borde reflectante, dos bolsillos de ojal con cremallera en la parte inferior.



01 – AZUL



05 – NEGRO



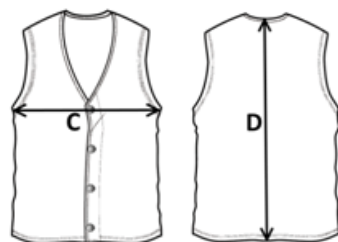
12 – GRIS



01 – AZUL

TALLAS

S, M, L, XL, XXL, XXXL



El margen de tolerancia productiva, respetando las dimensiones de la talla, puede ser de +/- 3%

SIZE - cm	S	M	L	XL	XXL	XXXL
C – ½ CIRCUNFERENCIA TORÁCICA	53	55	57	59	61	63
D – LONGITUD CENTRAL ESPALDA	68,5	70,5	72,5	74,5	76,5	78,5

FISA TEHNICA – VESTĂ SOFTSHELL ZACK

COD. HH654

MATERIAL

94% poliester
6% spandex

PLUS VALOARE



8000 mm WP / 2000 MVP



Categoria I
pentru riscuri minime

rossini.
TECH

DESCRIERE

Vestă confecționată din țesătură *Softshell* cu 3 straturi, închidere cu fermoar central, orificiu de aerisire la spate.

Un buzunar welt l piept în partea dreaptă, închis cu fermoar vertical și profil reflectorizant, două buzunare welt în partea de jos, închise cu fermoar.

MĂRIMI

S, M, L, XL, XXL, XXXL



01 – BLEUMARINE



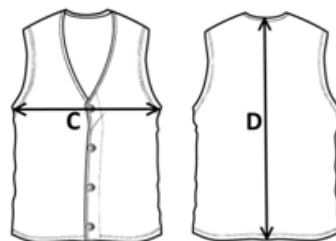
05 – NEGRU



12 – GRI



01 – BLEUMARINE



Marja de toleranță a producției, respectând dimensiunile mărimii, poate fi de +/-3%.

SIZE - cm	S	M	L	XL	XXL	XXXL
C – ½ CIRCUMFERINȚĂ TORACE	53	55	57	59	61	63
D – LUNGIME SPATE	68,5	70,5	72,5	74,5	76,5	78,5

FICHE TECHNIQUE – GILET SOFTSHELL ZACK

CODE HH654

TISSU

94% polyester

6% spandex

PLUS DE PRODUITS



8000 mm WP / 2000 MVP

CE

I Catégorie pour
les risques
minimaux

rossini.
TECH

DESCRIPTION

Gilet réalisé en tissu *Softshell à trois couches*, avec fermeture Éclair centrale, trou d'aération dans le dos.

Une poche passepoilée sur la poitrine droite fermée par une fermeture Éclair verticale et un profil réfléchissant, deux poches inférieures passepoilées fermées par une fermeture Éclair.



01 – BLEU



05 – NOIR



12 – GRIS

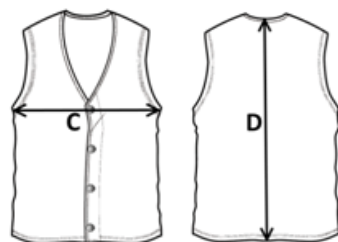


01 – BLEU



TAILLES

S, M, L, XL, XXL, XXXL



La marge de tolérance de production, dans le respect des dimensions de la taille, peut être de +/- 3 %

SIZE - cm	S	M	L	XL	XXL	XXXL
C – ½ TOUR DE POITRINE	53	55	57	59	61	63
D – LONGUEUR CENTRE ARRIERE	68,5	70,5	72,5	74,5	76,5	78,5