

# SCHEDA TECNICA – PILOT EDDYSTONE HI-VIS

COD. HH226

## TESSUTO

### ALTA VISIBILITÀ

100% poliestere traspirante, cuciture termonastrate, fodera trapuntata 100% poliestere e imbottitura in ovatta

## DESCRIZIONE

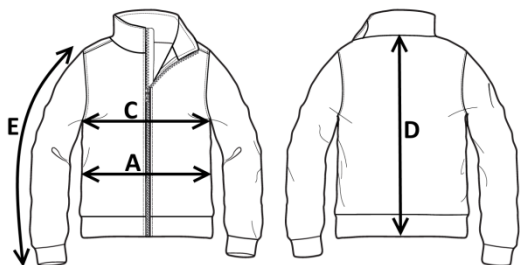
Pilot imbottito con collo rivestito internamente in micropile, cappuccio a scomparsa chiuso con coulisse e velcro inserito nel collo, chiusura anteriore con zip centrale con doppio cursore comby, coperta da coprzip chiuso con punti velcro e bottoni automatici, maniche removibili con zip. Un taschino applicato al petto destro chiuso con aletta e punto velcro, ulteriore taschino chiuso con zip verticale waterproof, portabadge in pvc removibile con bottone, un taschino applicato al petto sinistro chiuso con aletta e punto velcro, ulteriore taschino predisposto per la personalizzazione con stampa o ricamo, profilo verticale rifrangente ai lati dei taschini, un taschino applicato internamente al petto sinistro chiuso con punto velcro.

Due tasche inferiori oblique, elastico ai fianchi e doppie bande rifrangenti applicate alle maniche e al girovita, polsi con elastico ed alamaro regolabile con velcro.

## TAGLIE

S, M, L, XL, XXL, XXXL

4XL e 5XL solo per 21 arancio/blu



Il margine di tolleranza produttivo, nel rispetto delle dimensioni della taglia, può essere del +/- 3%

SIZE - cm	S	M	L	XL	XXL	XXXL	4XL	5XL
C – ½ CIRCONFERENZA TORACE	61	64	67	70	73	76	79	82
A – ½ CIRCONFERENZA VITA	60	63	66	69	72	75	78	81
D – LUNGHEZZA CENTRO DIETRO	72	74	76	78	80	82	84	86
E – LUNGHEZZA MANICA CON POLSO	64	65	66	67	68	69	70	71

CE

rossini.  
TECH

IIª categoria

EN ISO 13688:2013

EN ISO 20471:2013+A1:2016

 CLASSE 3

 EN 14058:2017

<sup>3</sup><sub>1</sub> EN 343:2019

25 LAVAGGI



21 – ARANCIO/BLU




42 – GIALLO/BLU



21 – ARANCIO/BLU



 **TECHNICAL SHEET – EDDYSTONE HI-VIS PILOT**  
CODE HH226

**FABRIC**

HIGH VISIBILITY

100% breathable polyester, heat-taped seams, quilted lining 100% polyester and wadding padding

**DESCRIPTION**

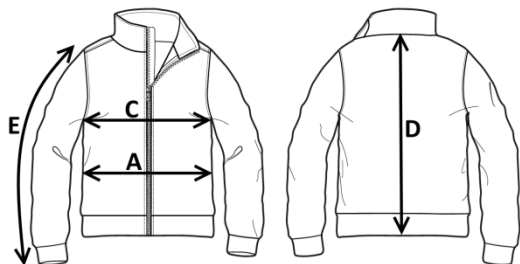
Padded Pilot with microfleece lined collar on the inside, concealed hood closed with drawstring and Velcro inserted in the collar, central front zip closure with double comby slider, covered with zip cover with Velcro and snap buttons, zip off sleeves. One small patch pocket on the right chest closed with flap and Velcro, an additional pocket closed with vertical waterproof zipper, removable PVC badge holder with button, a small patch pocket on the left chest closed with flap and Velcro, another small pocket predisposed for print or embroidery customization, vertical reflective trim on the sides of the small pockets, a small patch pocket on the inside of the left chest closed with Velcro.

Two slanted lower pockets, elastic at the hips and double reflective bands on the sleeves and waistline, cuffs with elastic and Velcro adjustable frog fastener.

**SIZES**

S, M, L, XL, XXL, XXXL

4XL and 5XL for 21 orange/blue only



Measurements may vary +/- 3%, tolerance within size scale

SIZE - cm	S	M	L	XL	XXL	XXXL	4XL	5XL
C – ½ CHEST CIRCUMFERENCE	61	64	67	70	73	76	79	82
A – ½ WAIST CIRCUMFERENCE	60	63	66	69	72	75	78	81
D – CENTER BACK LENGTH	72	74	76	78	80	82	84	86
E – SLEEVE LENGTH WITH CUFF	64	65	66	67	68	69	70	71



**rossini.**  
TECH

2ND CATEGORY  
EN ISO 13688:2013

EN ISO 20471:2013+A1:2016



CLASS 3



EN 14058:2017



EN 343:2019

25 WASHES



21 – ORANGE/BLUE



42 – YELLOW/BLUE



21 – ORANGE/BLUE

# FICHA TÉCNICA – CHAQUETA PILOT EDDYSTONE HI-VIS

CÓD. HH226

## COMPOSICIÓN

ALTA VISIBILIDAD

100% poliéster transpirable, costuras con cinta térmica, forro acolchado 100% poliéster y acolchado con guata

## DESCRIPCIÓN

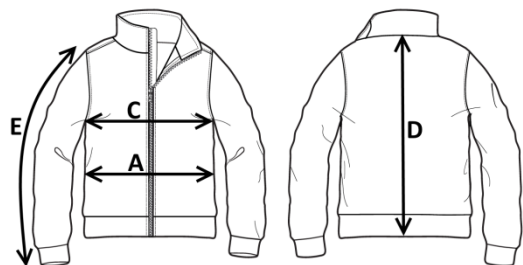
Chaqueta pilot con interior del cuello revestido en micro forro polar, capucha oculta cerrada con cordón regulador y velcro en el cuello, cierre delantero con cremallera central de doble deslizamiento divisible con cubrecremallera cerrada con puntos de velcro y botones automáticos, mangas desmontables con cremallera. Un bolsillo en el lado derecho del pecho cerrado con solapa y punto de velcro, bolsillo adicional cerrado con cremallera vertical waterproof, porta tarjeta de pvc extraíble con botón, bolsillo a la izquierda del pecho cerrado con solapa y punto de velcro, bolsillo adicional para la personalización con impresión o bordado, borde vertical reflectante a los lados de los bolsillos, bolsillo interno en el lado izquierdo del pecho cerrado con punto de velcro.

Dos bolsillos oblicuos en la parte inferior, elástico en los lados y dobles bandas reflectantes en las mangas y en la cintura, puños con elástico y alamar regulable con velcro.

## TALLAS

S, M, L, XL, XXL, XXXL

4XL e 5XL solo para 21 naranja/azul



El margen de tolerancia productiva, respetando las dimensiones de la talla, puede ser de +/- 3%

SIZE - cm	S	M	L	XL	XXL	XXXL	4XL	5XL
C – ½ CIRCUNFERENCIA TORÁCICA	61	64	67	70	73	76	79	82
A – ½ CIRCUNFERENCIA DE LA CINTURA	60	63	66	69	72	75	78	81
D – LONGITUD CENTRAL ESPALDA	72	74	76	78	80	82	84	86
E – LONGITUD DE LA MANGA HASTA LA MUÑECA	64	65	66	67	68	69	70	71



**rossini.**  
TECH

IIª CATEGORÍA  
EN ISO 13688:2013

EN ISO 20471:2013+A1:2016

 CLASE 3

 EN 14058:2017

 <sup>3</sup>/<sub>1</sub> EN 343:2019

25 LAVADOS



21 – NARANJA/AZUL



42 – AMARILLO/AZUL



21 – NARANJA/AZUL



# FISA TEHNICA – PILOT EDDYSTONE HI-VIS

COD. HH226

## MATERIAL

### ÎNALTĂ VIZIBILITATE

100% poliester permeabil, cusături cu bandă aplicată la cald, căptușeală matlasată 100% poliester, cu vatelină

## DESCRIERE

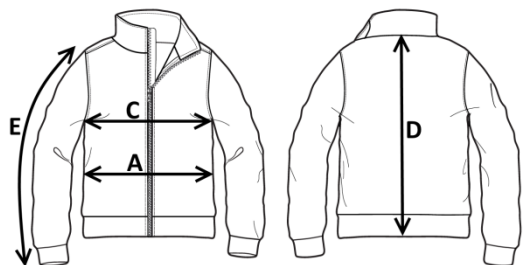
Geacă tip pilot cu guler acoperit pe interior cu microfleece, glugă retractabilă cu șiret și scai în guler, închidere în față cu fermoar central cu dublu cursor comby, clapeta fermoarului închisă cu scai și capse, mâneci detașabile cu fermoar. Un buzunar aplicat la piept în partea dreaptă închis cu clapă și scai, un buzunar închis cu fermoar vertical waterproof, un suport pentru ecuson detașabil din PVC cu nasture, un buzunar aplicat la piept în partea stângă închis cu clapă și scai, un buzunar personalizabil prin imprimare sau brodată, profil vertical reflectorizant pe lateralele buzunarelor, un buzunar aplicat interior la piept în partea stângă închis cu scai.

Două buzunare inferioare oblice, elastic lateral, benzi duble reflectorizante aplicate pe mâneci și talie, manșete cu elastic și închizătoare reglabilă cu scai.

## MĂRIMI

S, M, L, XL, XXL, XXXL

4XL y 5XL doar pentru 21 portocaliu/bleumarin



ROSSINI.  
TECH

Categoria II

EN ISO 13688:2013

EN ISO 20471:2013+A1:2016



CLASA 3



EN 14058:2017



EN 343:2019

25 SPĂLĂRI



21 – PORTOCALIU/BLEUMARIN



42 – GALBEN/BLEUMARIN



21 – PORTOCALIU/  
BLEUMARIN

Marja de toleranță a producției, respectând dimensiunile mărimii, poate fi de +/-3%.

SIZE - cm	S	M	L	XL	XXL	XXXL	4XL	5XL
C – ½ CIRCUMFERINȚĂ TORACE	61	64	67	70	73	76	79	82
A – ½ CIRCUMFERINȚĂ TALIE	60	63	66	69	72	75	78	81
D – LUNGIME SPATE	72	74	76	78	80	82	84	86
E – LUNGIME MÂNECĂ CU MANȘETĂ	64	65	66	67	68	69	70	71

# ■ ■ FICHE TECHNIQUE – PILOT EDDYSTONE HI-VIS

## CODE HH226

### TISSU

#### HAUTE VISIBILITÉ:

100% polyester respirant, coutures thermocollées, doublure matelassée 100% polyester et rembourrage en ouate

### DESCRIPTION

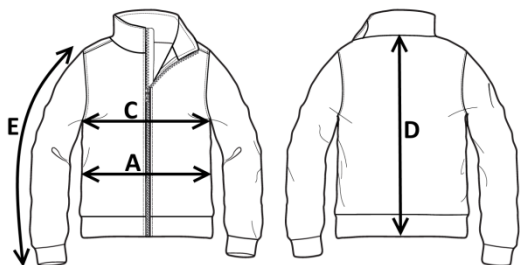
Pilote rembourrée avec col en micropolaire, capuche fermée dissimulée avec cordon de serrage et velcro inséré dans le col, fermeture avant avec fermeture Éclair centrale avec double curseur comby couverte par une fermeture Éclair avec points velcro et boutons-pression, manches amovibles avec fermeture Éclair. Une petite poche appliquée sur la poitrine droite fermée par une ailette et un point velcro, une petite poche supplémentaire fermée par une fermeture Éclair verticale étanche, un porte-badge en PVC amovible avec un bouton, une petite poche appliquée sur la poitrine gauche fermée par une ailette et un point velcro, une petite poche supplémentaire conçue pour la personnalisation avec impression ou broderie, un profil vertical réfléchissant sur les côtés des poches, une petite poche appliquée à l'intérieur de la poitrine gauche fermée par un point velcro.

Deux poches inférieures obliques, élastique aux côtés et doubles bandes réfléchissantes appliquées aux manches et à la taille, poignets avec élastique et aile réglable avec velcro.

### TAILLES

S, M, L, XL, XXL, XXXL

4XL e 5XL solo per 21 arancio/blu



La marge de tolérance de production, dans le respect des dimensions de la taille, peut être de +/- 3 %

SIZE - cm	S	M	L	XL	XXL	XXXL	4XL	5XL
C – ½ TOUR DE POITRINE	61	64	67	70	73	76	79	82
A – ½ TOUR DE TAILLE	60	63	66	69	72	75	78	81
D – LONGUEUR CENTRE ARRIERE	72	74	76	78	80	82	84	86
E – LONGUEUR MANCHE AVEC POIGNET	64	65	66	67	68	69	70	71



**rossini.**  
TECH

2e catégorie  
EN ISO 13688:2013

EN ISO 20471:2013+A1:2016

 CLASSE 3

 EN 14058:2017

 <sup>3</sup>/<sub>1</sub> EN 343:2019

25 LAVAGES



21 – ORANGE/BLEU



42 – JAUNE/BLEU



21 – ORANGE/BLEU